

LE PROGRAMME



**La fabrique
de l'inclusion**

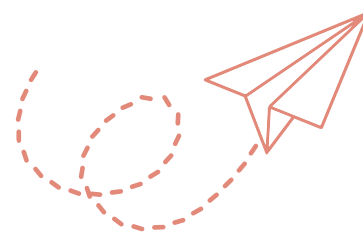
le colloque par  **campus**
FORMATION

Vivons-la ensemble

Jeudi 29 janvier 2026

Villeneuve-d'Ascq (59)





Pourquoi ?

Certains voyages commencent bien avant le départ.
Ils naissent lorsque nous changeons de regard.

La Fabrique de l'inclusion est un lieu de passage, à la fois gare et carrefour, où les idées se rencontrent, où les expériences se relient, où la parole circule et fait émerger des projets communs.

Un espace où chacun vit, expérimente et construit.

L'inclusion est devenue familière, parfois galvaudée, mais elle reste essentielle. Elle est un chemin, une dynamique qui relie, transforme et ouvre des possibles.

Parce qu'elle s'enracine dans les rencontres et les expériences partagées, elle devient un levier d'évolution pour nos organisations et nos sociétés.

L'inclusion explore ce qu'elle rend possible : le vivre-ensemble, la transformation des environnements, la reconnaissance des droits comme boussole.

À la Fabrique de l'inclusion, nous ne parlons pas seulement d'inclusion : nous la faisons vivre, nous la faisons grandir, nous lui donnons corps dans l'action.



Édito



Cette année, *Campus Formation* fête ses 5 ans, marqués par la recherche-action, l'expérimentation et la créativité.

Cinq années durant lesquelles professionnels, managers, chercheurs et personnes concernées ont uni leurs forces pour transformer les pratiques, ouvrir de nouvelles perspectives fondées sur la participation, la co-construction et le pouvoir d'agir.

Pour célébrer cet anniversaire, nous avons imaginé un colloque vivant et co-construit, avec des personnes d'horizons variés : personnes concernées, parents, professionnels du médico-social, enseignants, acteurs culturels, chercheurs, entreprises...

Tous réunis pour croiser leurs savoirs, leurs pratiques et leurs regards.

Nous sommes fiers de vous présenter un programme né de la diversité de ces expertises.

La Fabrique, c'est un laboratoire vivant, un espace où nous ne parlons pas seulement d'inclusion, mais où, ensemble, nous la mettons en mouvement.

Bienvenue.

**L'équipe de la
Fabrique de l'inclusion**



Informations clés

Tout ce qu'il faut savoir pour votre visite

Horaires, billetterie, restauration, accès et transports : toutes les informations pour organiser votre journée sereinement.

Profitez pleinement des ateliers, conférences et espaces d'expérimentation grâce à ces conseils pratiques.



Lieu

Siège de Cofidis Group
61 avenue Halley
59650 VILLENEUVE-D'ASCO



Horaires

La journée se déroule
de 9h00 à 17h30



Restauration

Petit déjeuner, repas du midi
et boissons sont inclus.

**En cas de besoins particuliers,
précisez-le-nous en réservant vos billets.*



Informations clés



Accessibilité

Le lieu est accessible : places de parkings réservées (n'oubliez pas de transmettre la plaque d'immatriculation du véhicule), portes adaptées, etc.

Le colloque s'engage pour une accessibilité de la communication. Sur demande lors de l'inscription ou en nous contactant, nous mettons à disposition : supports en FALC, interprétariat LSF selon disponibilité, du matériel sensoriel à emprunter au cours de la journée. Une salle zen est prévue pour celles et ceux qui en auront besoin.



Tarif

Le tarif inclut la participation à l'ensemble de la journée, les pause-café et le repas (au sein de l'espace communication/salle Québec).

Le tarif ne comprend pas l'hébergement.

Au sein de l'espace Cofidis, un espace café "La CAFET" est accessible aux visiteurs.

Néanmoins, les consommations ne sont pas incluses dans le tarif de participation et sont à régler sur place, par vos propres moyens de paiement.

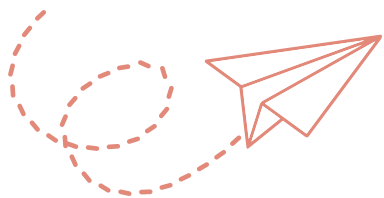


l'heure au **voyage** est

Un voyage se prépare avec une carte, un cap, une boussole. La nôtre, les droits des personnes, le pouvoir d'agir. Aujourd'hui, chaque étape de notre colloque est une escale partagée, une invitation à relier nos pratiques d'ici et d'ailleurs, pour renforcer la participation sociale.



Comment vivre votre Fabrique de l'inclusion ?



Destination : Les champs des possibles

Date : 29 janvier 2026

Départ : Villeneuve-d'Ascq (59)



Chaque moment de la journée est une étape du voyage.

Des conférences plénières, des tables rondes et/ou ateliers et des espaces thématiques (espace zen, espace inspir'action, etc.)

À différents moments de la journée, plusieurs chemins s'ouvrent à vous, vous choisissez une expérience parmi plusieurs :

- 7 ateliers thématiques pour expérimenter, créer, découvrir
- 1 table ronde pour débattre et croiser les regards

Toutes ces activités ont lieu en même temps : suivez votre propre itinéraire, au rythme de vos envies.

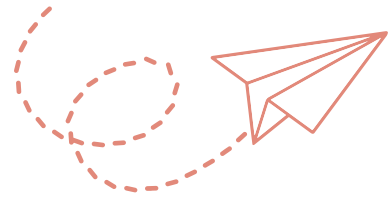
Ouvert toute la journée, un espace zen et calme vous accueille pour respirer, vous poser et vous recentrer. Venez quand vous en avez besoin : pour quelques minutes ou plus longtemps.



À la Fabrique, chacun construit son propre voyage.



Planning 1/2



9h00

Accueil des participants

9h30

Conférence d'ouverture

10h00

Conférence inspirante avec Martin Caouette et Eléonore Laloux

10h30

10h45

Je fais mon choix parmi la table ronde et les ateliers suivants :

- Table ronde "L'universalité un défi pour tous"
- Atelier "L'approche Laura Lémervel, un univers de possibilités"
- Atelier "Venez piquer une jasette avec Martin Caouette"
- Atelier "Culture, Dansez ensemble"
- Atelier "Situation de handicap et entreprise, testez notre parcours d'intégration"
- Atelier "Construire une culture partagée de l'inclusion dès la petite enfance"
- Atelier "La Boussole de la Bienveillance"
- Atelier "Communication accessible PaPODDons ensemble"

11h45

12h00

Espaces expérientiels et d'échanges de 12h à 13h30

Espace repas
accessible de
12h à 13h15

Les jeux au
service des
apprentissages
et de la
sensibilisation

Espace
testing

Jeux vidéo
avec
CapGame

Espace sport
inclusif

Découverte
de
Gapasport et
du basket

Espaces
inspir'action

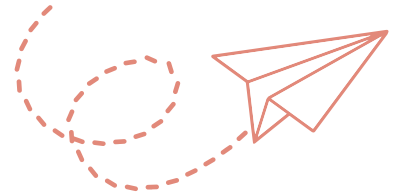
*Vous aussi, venez
nous inspirer et
faire grandir...*

Bibliothèque
humaine /
rencontres :
une personne
raconte son
histoire

13h30



Planning 2/2



13h30

Pause

13h45

Je fais mon choix parmi la table ronde et les ateliers suivants :

- Table ronde **"S'engager pour transformer : participation, action publique et gouvernance inclusive"**
- Atelier **"Les défis de Minach, sensibilisation aux modèles explicatifs du handicap par le jeu"**
- Atelier **"Se transformer aujourd'hui avec les enjeux de demain"**
- Atelier **"En quoi le oser dire est un élément clé de l'autodétermination ?"**
- Atelier **"Favoriser la participation sociale quel que soit le lieu et le mode de vie choisi par la personne"**
- Atelier **"Communication accessible : FALC"**
- Atelier **"Aller au-delà de l'occupation : comment construire une activité porteuse de sens?"**
- Atelier **"Voyage et Aventure : quelle place aux risques ? Osons, osez"**

14h45

15h00

Conférence agir

"L'intelligence collective au service de l'inclusion : créer des ponts pour agir ensemble"

15h30

15h45

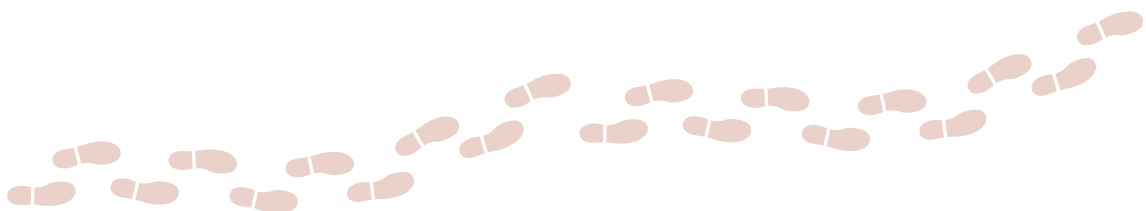
Ateliers d'intelligence collective :
"Faire un pas vers les futurs"

16h45

17h00

Conclusion et suite...
Martin Caouette et François Bernard

17h30



Plan



**La fabrique
de l'inclusion**



Vous avez besoin d'une **information**.

Vous avez besoin d'un **accompagnement**.

L'équipe de la Fabrique de l'inclusion est là.

Les personnes de l'équipe sont faciles à voir.

Elles portent un tour de cou bleu.

Elles portent un bandana bleu.

Elles portent une banane.

Vous pouvez leur demander de l'aide.

Elles peuvent vous aider à trouver votre chemin.

Elles peuvent vous aider à lire et comprendre le programme.

Etc.

MATIN

9h30-10h30



Je participe aux conférences.

CONFÉRENCES LE MATIN

9h30 à 1àh

Salle Québec



Conférence d'ouverture

L'équipe d'organisation vous accueille et vous partage les informations essentielles pour profiter pleinement de votre expérience au sein de la fabrique de l'inclusion !

Cette conférence est animée par :

Campus Formation, organisme de formation qui organise la fabrique de l'inclusion

Les intervenants sont :

- Pierre Gallix, président de Campus formation
- Martin Caouette, Psychoéducateur, professeur à l'Université du Québec à Trois-Rivières, Titulaire de la Chaire Autodétermination et Handicap, Directeur scientifique de Campus formation
- Katia Canot, directrice des ressources humaines et de la communication, Cofidis group



Conférence accessible en Langue des Signes Françaises (LSF)

10h à 10h30

Salle Québec



Conférence inspirante

Une prise de parole courte.

Ce sont des paroles qui donnent envie d'agir.

Après, le public peut dire des choses ou poser des questions.

Les intervenants sont :

- Eléonore Laloux, conseillère municipale, mairie d'Arras, autrice du livre « Triso et alors ! »
- Martin Caouette, Psychoéducateur, professeur à l'Université du Québec à Trois-Rivières, Titulaire de la Chaire Autodétermination et Handicap, directeur scientifique de Campus formation



Conférence accessible en Langue des Signes Françaises (LSF)

Zoom sur Eléonore Laloux



MATIN

10h45 à 11h45



Je choisis de
participer à
un atelier ou
à la table ronde.

LA TABLE RONDE ET LES ATELIERS DU MATIN



10h35 à 11h35

Salle Québec



Table ronde

« L'universalité : un défi pour tous »

L'universalité, c'est faire des choses qui peuvent servir à tout le monde.

Aujourd'hui, c'est un grand défi.

Il faut réfléchir à une nouvelle façon de créer et de partager.

Le but est que tout le monde soit inclus.

Cette table ronde parle de l'accessibilité et de l'innovation.

L'innovation, c'est créer une chose qui n'existe pas ou améliorer quelque chose qui existe déjà.

Le but de la table ronde est de montrer

que rendre accessible aide à créer des nouvelles choses dans plein de domaines comme :

- les arts : le théâtre, la danse, le cinéma, les arts plastiques, etc.
- la communication

Nous parlerons des pratiques qui permettent d'enlever les barrières

- sensorielles, comme voir et entendre
- cognitives, comme comprendre
- culturelles

C'est important pour que tout le monde puisse :

- avoir les mêmes informations
- avoir accès à toutes les œuvres
- partager ses émotions

L'accessibilité est utile pour tout le monde.

Les intervenants de la table ronde sont :

- Mylène Benoit, chorégraphe, fondatrice d'une compagnie de danse qui s'appelle Contour Progressif
- Firdaous Boukhira, experte en accessibilité
- Anne Pichard, secrétaire générale de La rose des vents, Scène nationale Lille Métropole, Villeneuve d'Ascq
La rose des vents est un théâtre.
- Christophe Rossignon, producteur de cinéma et acteur

La table ronde est animée par Cécile Teurlay, directrice générale de l'agence Tilt communication accessible.

**CONTOUR
PROGRESSIF**
MYLÈNE BENOIT

**La rose
des vents**
Scène nationale
Lille Métropole Villeneuve d'Ascq



tilt

ATELIERS

10h45 à 11h45

Salle Portugal



ATELIER : L'approche Lémerveil, un levier pour découvrir un univers de possibilités

Découvrez et vivez l'approche Lémerveil, une approche distincte, humaine et novatrice qui favorise l'accomplissement, la dignité et la reconnaissance du potentiel de chacun. À travers cet atelier, découvrez une approche inspirante qui dépasse les limites du handicap et ouvre un univers de possibilités.

Une invitation à ressentir, à expérimenter et à vous émerveiller.

L'atelier est animé par :

- Sandra Lambert, fondatrice et conseillère stratégique de Laura Lémerveil
- Marylalie Poirier, responsable de l'Approche Lémerveil

Pour en savoir plus...



10h45 à 11h45

Salle Espagne



ATELIER : Venez piquer une jasette avec Martin Caouette

Venez profiter d'un moment privilégié pour jaser avec le professeur Martin Caouette de vos histoires d'autodétermination.

À partir de photos, on en profite pour échanger sur la façon dont l'autodétermination nous a aidé à construire notre inclusion.

L'atelier est animé par :

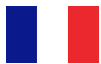
- Martin Caouette, Psychoéducateur, professeur à l'Université du Québec à Trois-Rivières, Titulaire de la Chaire Autodétermination et Handicap, Directeur scientifique de Campus formation

Découvrez les podcasts



10h45 à 11h45

Salle France



ATELIER : Culture, Dansez ensemble

L'atelier permet de découvrir l'univers artistique d'Alice Davazoglou. Un univers artistique, c'est toutes les idées et les créations d'un artiste.

À partir des dessins de son livre "Je suis Alice Davazoglou – Je suis trisomique, normale mais ordinaire", vous pourrez explorer des situations simples de mise en mouvement pour Danser Ensemble (titre de sa création chorégraphique).

L'atelier est animé par :

- Alice Davazoglou, chorégraphe, danseuse professionnelle, autrice, dessinatrice.

Pour en savoir plus



10h45 à 11h45

Salle Hongrie



ATELIER : Situation de handicap et entreprise, testez nos parcours d'intégration

Co-développé par des entreprises, des personnes en situation de handicap et des accompagnants, ce parcours couvre toutes les étapes : de l'arrivée à la projection dans le poste. Testez l'outil en direct, repartez avec des fiches pratiques et partagez vos retours !

L'atelier est animé par :

- Gérard Labbe, Fondateur de l'association le Mouton à 5 pattes et co-animateur du collectif Grhandir
- Maïra Nafa, cheffe de projet collectif Grhandir

Pour en savoir plus sur le collectif Grhandir



10h45 à 11h45

Salle Belgique



ATELIER : Construire une culture partagée de l'inclusion dès la petite enfance

Cet atelier coopératif propose de mieux cerner les enjeux de la co-éducation.

Il s'agit de faire vivre, par le témoignage et l'expérimentation, une expérience de coopération. Les participants explorent le rôle de chaque acteur, l'importance des liens et la nécessité de coopérer pour sécuriser les parcours dès la petite enfance.

L'atelier est animé par :

- Estelle Delorme, Educatrice spécialisée de formation, coordonnatrice EMAS et Coordinatrice régionale du Projet Formations Croisées pour une école inclusive en AuRA.
- Adeline Hostin, proche aidante, éducatrice spécialisée, administratrice de la FNASEPH et formatrice sur le projet Formations Croisées

10h45 à 11h45

Salle Italie



ATELIER : La boussole de la bientraitance

Et si la bientraitance partait d'une série de petites questions bien placées ?

Dans cet atelier nous construirons ensemble une boussole pour s'orienter dans les situations où on hésite entre aider, protéger... ou trop faire.

Parce que comme le colibri, on ne sauve pas tout le monde, mais on peut déjà faire sa part, avec justesse.

L'atelier est animé par :

- Sandrina Bourgeois, Formatrice indépendante et Aidante-facilitatrice

10h45 à 11h45

Salle République
Tchèque



ATELIER : Communication accessible, PaPODDons ensemble

Un atelier ludique et participatif pour découvrir la communication alternative avec le PODD.

À travers des mises en situation et des créations visuelles, les participants expérimentent les défis de la communication sans parole et repartent avec des outils concrets pour favoriser une communication plus inclusive.

L'atelier est animé par :

- Fanny Dubois, coordinatrice au sein d'une Maison d'Accueil Spécialisée, animatrice de sensibilisations sur la Communication Accessible et Améliorée

12h-13h30



**Je profite des
espaces expérientiels
et d'échanges.**

Pendant la pause de 12h à 13h30, je peux :

- Manger à l'heure que je souhaite
- Découvrir des espaces et continuer à échanger.



La bibliothèque humaine

*Quand les vies se racontent
et que les regards changent*

Et si, pour comprendre les enjeux autour de la participation sociale des personnes, on commençait par écouter ?

Dans cet espace, les "livres" sont des personnes. Elles partagent leur histoire, leur expérience, leur regard sur le monde. Ici, on n'emprunte pas, on écoute. Chaque rencontre est une invitation à la curiosité et à la reconnaissance mutuelle.

Salle Italie



Salle Espagne



L'espace inspir'action

C'est un lieu vivant d'échanges et de découvertes, où se rencontrent personnes, projets, outils et initiatives qui font bouger l'inclusion.

Entre inspiration et action, chacun y trouve de quoi nourrir ses idées, tisser des liens et imaginer de nouvelles coopérations.

Découvrez par exemple : Tilt, le collectif Grhandir, Valeur et Valeurs, le bilan psychomoteur Roseau, Down up, etc.



Salle République
Tchèque



Salle Belgique



L'Espace sport Inclusif

L'endroit est animé par des personnes de l'association Gapasport.

Gapasport est une association de sport.

L'association est gérée par des personnes accompagnées du Gapas.

Gapasport permet à tout le monde de faire du sport et propose :

- des activités adaptées
- des activités nouvelles
- des activités inclusives

Vous pouvez essayer le **Bask'in**.

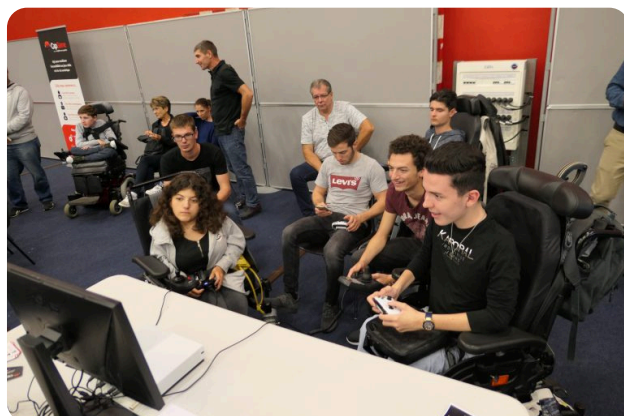
Le bask'in est un sport d'équipe qui se joue avec un ballon de basket.

Le but est de marquer le plus de paniers.

Tout le monde peut jouer ensemble, même avec un handicap.

Le terrain et les paniers sont adaptés

Ecoutez le podcast sport et
autodétermination avec Thierry
DESCAMPS



L'espace testing jeux vidéo

Jouer autrement

Professionnels du jeu vidéo ou du médico-social, experts en accessibilité, chercheurs, ou joueurs et joueuses en situation de handicap, l'équipe de CapGame vous conseille dans tous les domaines de l'accessibilité et de l'inclusion des jeux vidéo.

Venez les rencontrer, tester et jouer !

Salle République
Tchèque



L'espace ludopédagogique

Jouer pour sensibiliser, se rencontrer, transmettre et coopérer : venez découvrir, expérimenter, questionner... et passer un bon moment !

Salle Portugal



APRÈS-MIDI

13h45 - 14h45



**Je choisis de
participer à une table
ronde ou un atelier.**

LA TABLE RONDE ET LES ATELIERS DE L'APRÈS-MIDI

13h45 à 14h45

Salle Québec



Table ronde

La table ronde « S'engager pour transformer : participation, action publique et gouvernance inclusive »

Pendant cette table ronde, on va se poser une question :
Comment passer de participer à changer vraiment les choses ?
Des personnes engagées racontent ce qu'elles font
et ce qui marche pour être plus inclusif.
L'objectif est de construire une gouvernance inclusive.
Cela veut dire :
Que tous les citoyens peuvent participer
aux décisions publiques
et à la vie collective
avec ou sans handicap.
C'est une rencontre pour s'inspirer
et repenser notre façon de faire.

Les intervenants de la table ronde sont :

- Eléonore Laloux, élue Mairie d'Arras, autrice du livre « Triso et alors ! »
- Vanessa Chapelle, Présidente du Mouvement Personne D'Abord
- David Dalier, Vice-Président du Mouvement Personne D'Abord
- Gwendoline Demeyer, personne ressource au Mouvement Personne D'Abord
- Cyril Desjeux, sociologue, directeur scientifique de Handéo

La table ronde est animée par Martin Caouette.



Conférence accessible en Langue des Signes Françaises (LSF)

ATELIERS

13h45 à 14h45

Salle Portugal



ATELIER : Les défis de Minach

Les « défis de Minach », c'est un jeu de société pour sensibiliser au handicap et qui sert à réfléchir à comment trouver des solutions pour favoriser l'inclusion.

Le jeu se passe dans un monde un peu imaginaire « le monde de Minach ».

Le jeu a été créé par des personnes de plusieurs pays.

Ils ont travaillé ensemble au sein du Groupe International Francophone pour la Formation aux Classifications du Handicap (GIFFOCH).

L'atelier est animé par :

- Soizic Maingant, Directrice Pôle Innovations Partenariats Handicaps, Directrice de la Ruche des possibles ERHR Nord-Ouest
- Cédric Routier, Directeur adjoint ESSLIL | Filière Travail Social, Directeur de recherche | HADéPaS - Laboratoire ETHICS EA 7446, Institut Catholique de Lille, membre du GIFFOCH

Regardez la présentation du jeu en vidéo



13h45 à 14h45

Salle Espagne



ATELIER : Se transformer aujourd'hui avec les enjeux de demain

Pendant cet atelier, vous allez réfléchir ensemble aux changements de la société.

Par exemple, les services et établissements qui accompagnent les personnes en situation de handicap changent souvent.

Avant les personnes vivaient surtout dans les institutions et elles avaient peu le choix.

Maintenant, il y a plus d'inclusion et elles peuvent choisir de vivre autre part que dans les institutions.

Elles peuvent aussi participer à la vie de leur quartier ou de leur ville.

Ces changements posent des questions importantes.

Comment organiser les établissements ? le travail des professionnels ? l'accompagnement des personnes ?

L'atelier est animé par :

Amaëlle Penon, doctorante chaire autodétermination Trois-Rivières

François Bernard, directeur général de l'association Gapas, auteur du livre *100 idées sur la transformation de l'offre* (Tom Pousse, 2023).



13h45 à 14h45

Salle France



ATELIER : En quoi le oser dire est un élément clé de l'autodétermination ?

Un atelier pour comprendre comment le oser dire est un élément clé pour faire valoir ses besoins et ses ressentis, mais aussi encourager les autres à s'ouvrir et donc œuvrer à un fonctionnement collectif plus fluide.

L'atelier est animé par :

- Amélie Fenzy, dirigeante de Valeurs et valeur, consultante, formatrice, recruteuse
- Aline Delattre, responsable commerciale et relationnel

 valeurs&valeur

Pour en savoir plus



13h45 à 14h45

Salle Hongrie



ATELIER : Favoriser la participation sociale quel que soit le lieu et mode de vie

Au Centre Hélène Borel, la participation sociale est au cœur de nos pratiques, quel que soit le lieu et le mode de vie choisi. De manière innovante et participative, elle s'invente dans tous les aspects de la vie quotidienne, de l'organisation collective aux décisions citoyennes, jusqu'à la participation aux instances, notamment au recrutement des professionnels. Avec le dispositif Tremplin vers la vie autonome, des personnes vivant en établissement développent leurs capacités et, pour certaines, construisent une vie autonome en dehors de l'établissement : venez co-crée ces pratiques lors de l'atelier.

L'atelier est animé par :

- Annelise Nicodème, gestionnaire d'établissement
- Antoine Roger, gestionnaire d'établissement,
- Mme Cadet, stagiaire TREMPLIN et locataire RSA,
- M. Guidez, ancien stagiaire TREMPLIN et ancien locataire RSA



13h45 à 14h45

Salle Belgique



ATELIER : Quelle place aux risques ? Osons, osez

Comment sécuriser sans surprotéger ? Dans la vie, le risque zéro n'existe pas. À partir de situations concrètes, cet atelier explore l'équilibre entre gestion des risques, dignité et autodétermination des personnes accompagnées.

L'atelier est animé par :

- Mélanie Gauthier, Instructrice en Orientation & Mobilité / locomotion, formatrice certifiée Autodétermination et MDH-PPH

13h45 à 14h45

Salle Italie



ATELIER : Communication accessible, le Facile à Lire et à Comprendre

Dans cet atelier, vous allez apprendre à écrire en Facile à Lire et à Comprendre (FALC).

Vous allez traduire des Objectifs de Développement Durable (ODD).

L'atelier se fait en sous-groupes. Un sous-groupe, c'est un petit groupe de travail.

Avec vous, il y aura trois personnes expertes du FALC, ce sont des traducteurs FALC. Elles participent à l'adaptation en FALC et vérifient que les textes sont clairs.

Vous repartirez avec les fiches rédigées et la méthode pour écrire en FALC.

L'atelier est animé par :

- Hélène Ossowski, coordinatrice FALC
- Tiphaine Merlevede-Molière, coordinatrice FALC

Les traducteurs FALC de l'atelier sont :

- Anthony Teixeira
- Nathalie Delbe
- Christel Le Berre

Ils travaillent avec l'agence TILT, une agence de communication accessible.



13h45 à 14h45

Salle République
Tchèque



ATELIER : Aller au-delà de l'occupation, comment construire une activité porteuse de sens.

L'analyse d'une activité permet de prendre un moment pour réfléchir à ce qui a été fait, à ce que chacun a vécu et à ce que l'activité a apporté aux participants. Cela permet aussi de trouver des façons d'encourager l'autodétermination de chacun et de s'assurer que tout le monde se sente inclus. Dans cet atelier, vous aurez l'occasion d'expérimenter une méthode simple pour analyser une activité. C'est une approche que vous pourrez ensuite utiliser dans n'importe quel contexte - à la maison, à l'école, ou dans une activité communautaire par exemple.

L'atelier est animé par :

- Camille Gauthier-Boudreault, ergothérapeute, professeure en ergothérapie à l'Université du Québec à Trois-Rivières, et sœur d'une adulte ayant un polyhandicap
- Lise Gauthier, mère d'une adulte ayant un polyhandicap



APRÈS-MIDI

15h - 15h30



**Je participe à la
conférence Agir pour
l'inclusion.**

LA CONFÉRENCE INSPIRANTE DE L'APRÈS-MIDI

15h à 15h30

Salle Québec



Conférence agir

“L’intelligence collective au service de l’inclusion : créer des ponts pour agir ensemble”

Le collectif Grhandir rapproche le monde économique et celui du handicap grâce à l’intelligence collective.

Depuis 2022, dirigeants, collaborateurs, personnes en situation de handicap et accompagnants se rencontrent pour faciliter l’inclusion professionnelle.

Découvrez le témoignage de ses membres.

L’animateur de la conférence est :

- Thierry Fouquet, co-fondateur de « M la constellation » et du collectif Grhandir

Les témoins sont :

- Florian Legendre, Fondateur du Groupe Floteuil, Co-fondateur de HubToWork
- Gérard Labbe, Fondateur de l’association le Mouton à 5 pattes, co-animateur du collectif Grhandir
- Jeanne Haltz, Responsable inclusion et diversité chez Cofidis
- Mariette Loridan, Responsable handicap et aide aux aidants chez Cofidis



Conférence accessible en Langue des Signes Françaises (LSF)

APRÈS-MIDI

15h45 - 16h45



**Je participe aux
ateliers d'intelligence
collective.**

Mon bilan de l'évènement



Enrichi

d'apprentissages,
de partages,
de réflexions ...

Inspiré

d'idées, d'outils...

Connecté

à moi-même et aux
autres participants

En mode "Action !"

Avec l'envie de tester,
d'en parler autour de
moi...

APRÈS-MIDI

17h-17h30



Conclusion et suite...

Merci à notre partenaire



Merci à nos intervenants



Chaire
Autodétermination
et Handicap



Laura
Lémerville



W valeurs & valeur

tilt—



**La rose
des vents**
Scène nationale
Lille Métropole Villeneuve d'Ascq

**CONTOUR
PROGRESSIF**
MYLÈNE BENOÎT



luméo



le centre
**HÉLÈNE
BOREL**

G I F F O C H
Groupe International Francophone
pour la Formation aux Classifications
du Handicap



handéo
Agir pour l'inclusion



Merci à nos prestataires



l'oiseau-
mouche

tilt—



LaCollective



**Table
Mer**



**Marion Olivier, LSF
Coralie Fiévet, LSF**

MES NOTES

This image shows a blank sheet of white paper with horizontal blue dashed lines. The lines are evenly spaced and run across the width of the page, providing a guide for handwriting practice. There are no other markings or text on the page.

This image shows a full page of a document template designed for handwriting practice. It consists of approximately 20 evenly spaced, horizontal blue dashed lines extending across the entire width of the page. The background is plain white, providing a clear contrast for the lines. There are no margins, text, or other markings present.

MERCI !!!



La fabrique de l'inclusion

le colloque par  campus
FORMATION

Vivons-la ensemble

Jeudi 29 janvier 2026

Villeneuve-d'Ascq (59)



Nous contacter

www.campusformation.org

contact@campusformation.org

8 Allée Glatigny – 59120 LOOS

